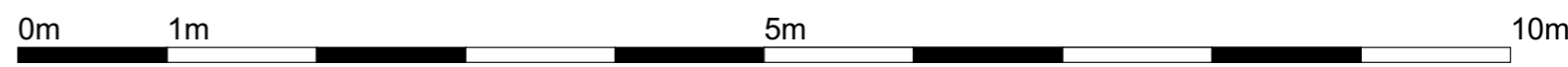
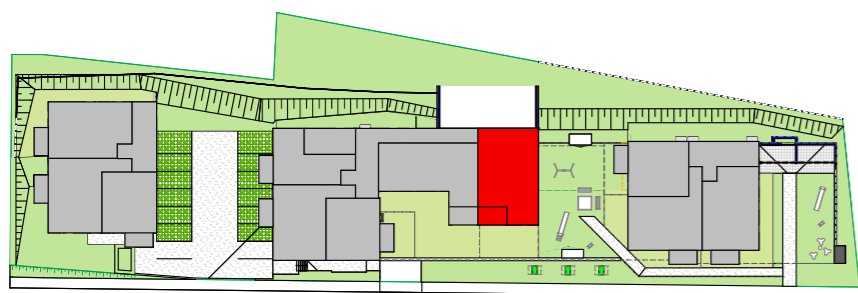
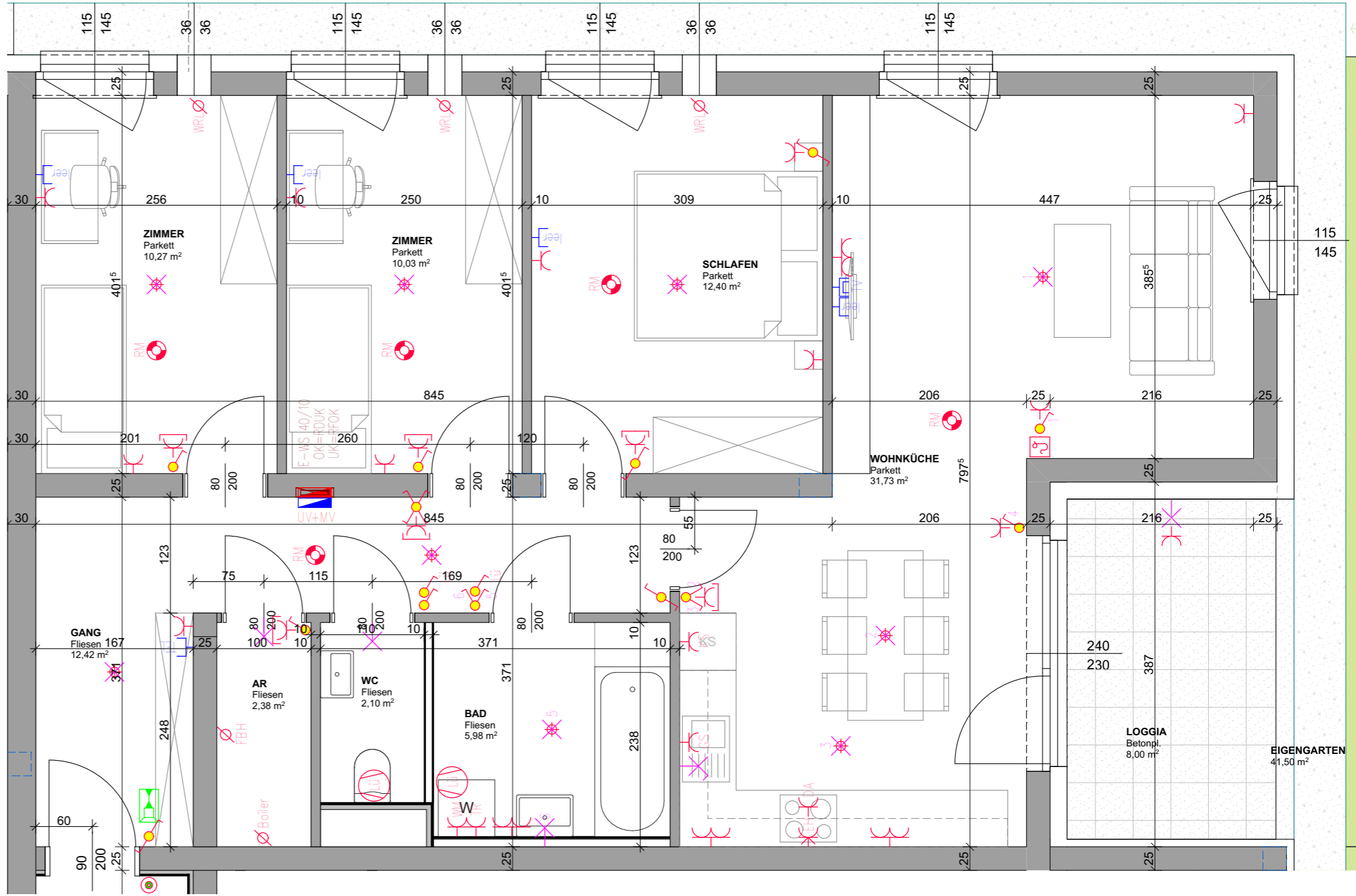


- | | | | | | |
|--|-------------------------|--|-------------------------|--|-------------------------------------|
| | Aus-Schalter | | EDV-Einfachdose | | Telefon-Dose |
| | Serien-Schalter | | EDV-Doppeldose | | TV-Dose |
| | Wechsel-Schalter | | Druckknopfmelder | | Licht-Auslass (Decke) |
| | Doppel-Wechsel-Schalter | | Rauchentlüftungs-Taster | | Licht-Auslass (Wand) |
| | Kreuz-Schalter | | Rauchmelder | | Licht-Auslass (Direkt-Wand) |
| | Dimmer | | Lautsprecher | | Wandleuchte |
| | Zeit-Schalter | | Blitzleuchte | | Deckenleuchte |
| | Zeitimpuls-Schalter | | Türöffner | | Scheinwerfer |
| | Klingel-Taster | | Klingel | | FR-Balken 1/36 oder 1/58 |
| | Licht-Taster | | Sprechanlage (Innen) | | Gitterleuchte |
| | 2pol-Aus-Schalter | | Sprechanlage (Aussen) | | Fluchtweg-Tür |
| | Bew-Melder | | Fingerprint | | Fluchtwegleuchte mit Richtungsfeile |
| | Bew-Melder 360 Grad | | Zimmerterminal | | Sicherheitsleuchte Einbau |
| | Jalousien-Taster | | Zug-Taster | | Sicherheitsleuchte Aufbau |
| | Schlüssel-Schalter | | Ruf-Taster | | Brüstungskanal |
| | Steckdose 1fach | | Kriech-Taster | | Kabelwanne |
| | Steckdose 2fach | | Rufempfänger | | Klemmdose |
| | Steckdose 3fach | | Anwesenheitslampe | | Unterverteiler |
| | Steckdose 4fach | | Miniterminal | | Verteiler |
| | Steckdose geschalten | | UHR | | Erdungsdraht Ø10 |
| | CEE 5pol | | Hupe | | Erdungsfahne Ø10 |
| | 230V-Auslass | | Kamera | | Erdungsverbindung Ø10 |
| | 400V-Auslass | | Klemmdose | | Deckendose |
| | Raumthermostat | | Leerrohr | | Leerrohr |
| | Aussenfühler | | | | |
| | Lichtfühler | | | | |
| | Windfühler | | | | |
| | Lüfter | | | | |
| | Motorantrieb | | | | |
| | WRL-Regler | | | | |
| | Bodendose | | | | |
| | Zutrittskontrolle | | | | |
-
- | | |
|----------------|-------------|
| Dokumentation: | |
| xxx | Stromkreise |
| xxx | Messnummer |
| xxx | EDV-Nummer |

WOHNANLAGE NEUMARKT i.M. Freistädter Straße 8a

ERDGESCHOSS TOP 5

WFL	87,31m ²
FFL	8,00m ²
EIGENGARTEN	41,50m ²



8b 8a 8